

TITAN

COMPONENTI PER IMPIANTI IDROTERMICI

MODERNO					TECNOLOGIA		
				CREATIVITÀ			DESIGN
	QUALITÀ		AMBIENTE				
INNOVAZIONE						CLASSICO	

Azienda Certificata SN EN ISO 9001:2008





5"

CONTENITORI PER CARTUCCE (3 PEZZI)

(CONTENITORI CON VASO TRASPARENTE IN SAN AD USO DOMESTICO E TECNOLOGICO PER IL TRATTAMENTO DI ACQUE POTABILI)



- cod-WAT0000000192 **Contenitori 5" att 1/2"F**
- cod-WAT0000000204 **Contenitori 5" att 3/4"F**
- cod-WAT0000000203 **Contenitori 5" att 1"F**

Dimensioni

L - 133 mm
H - 195 mm

Caratteristiche tecniche

Pressione max. esercizio 8 bar
Temperatura 0°C - 50°C
Portata max. 1/2"F - 106.6 l/min
3/4"F - 108.5 l/min
1"F - 115.6 l/min
Vaso San



7"

- cod-WAT0000000457 **Contenitori 7" att 1/2"F**
- cod-WAT0000000202 **Contenitori 7" att 3/4"F**
- cod-WAT0000000201 **Contenitori 7" att 1"F**

Dimensioni

L - 133 mm
H - 245 mm

Caratteristiche tecniche

Pressione max. esercizio 8 bar
Temperatura 0°C - 50°C
Portata max. 1/2"F - 106.6 l/min
3/4"F - 108.5 l/min
1"F - 115.6 l/min
Vaso San



10"

- cod-WAT0000000458 **Contenitori 10" att 1/2"F**
- cod-WAT0000000196 **Contenitori 10" att 3/4"F**
- cod-WAT0000000195 **Contenitori 10" att 1"F**

Dimensioni

L - 133 mm
H - 307 mm

Caratteristiche tecniche

Pressione max. esercizio 8 bar
Temperatura 0°C - 50°C
Portata max. 1/2"F - 106.6 l/min
3/4"F - 108.5 l/min
1"F - 115.6 l/min
Vaso San



20"

- cod-WAT0000000633 **Contenitori 20" att 1/2"F**
- cod-WAT0000000634 **Contenitori 20" att 3/4"F**
- cod-WAT0000000199 **Contenitori 20" att 1"F**

Dimensioni

L - 133 mm
H - 588 mm

Caratteristiche tecniche

Pressione max. esercizio 8 bar
Temperatura 0°C - 50°C
Portata max. 1/2"F - 106.6 l/min
3/4"F - 108.5 l/min
1"F - 115.6 l/min
Vaso San

Accessori



cod-WAT0000000172 **Staffa singola**



cod-WAT0000000171 **Chiave**



CONTENITORI 3 VIE 5" (2 PEZZI)

(CONTENITORI 3 VIE 5" CON VASO TRASPARENTE IN SAN AD USO DOMESTICO E TECNOLOGICO PER IL TRATTAMENTO DI ACQUE POTABILI)



TITAN
COMPONENTI PER IMPIANTI IDROTECNICI

cod-WAT0000000205

Contenitori 5" att 1/2"F



Dimensioni

L - 85 mm

H - 168 mm

Caratteristiche tecniche

Pressione max. esercizio	8 bar
Temperatura	0°C - 50°C
Portata max.	1/2"F - 106.6 l/min
Vaso	San

CONTENITORI 3 VIE 5" (3 PEZZI)

(CONTENITORI ADATTO AD USO TECNICO DOVE È NECESSARIO FLESSIBILITÀ D'USO)

cod-WAT0000000636

Contenitori 5" att 1/2"F



Dimensioni

L - 85 mm

H - 168 mm

Caratteristiche tecniche

Pressione max. esercizio	8 bar
Temperatura	0°C - 50°C
Portata max.	1/2"F - 106.6 l/min
Vaso	San

CONTENITORI OTTONE 3 VIE 5" (3 PEZZI)

(CONTENITORI OTTONE ADATTO AD USO TECNICO DOVE È NECESSARIO FLESSIBILITÀ D'USO)

cod-WAT0000000635

Contenitori 5" att 1/2"F



**GARANZIA
10 ANNI**

Dimensioni

L - 85 mm

H - 168 mm

Caratteristiche tecniche

Pressione max. esercizio	8 bar
Temperatura	0°C - 50°C
Portata max.	1/2"F - 106.6 l/min
Vaso	San

TITAN
COMPONENTI PER IMPIANTI IDROTECNICI



CONTENITORI 3 VIE 5" (2 PEZZI)

(CONTENITORI CON CARTUCCE FILTRANTI E POLIFOSFATI)



Dimensioni

L - 97 mm
H - 178 mm

Caratteristiche tecniche

Pressione max. esercizio	8 bar
Temperatura	0°C - 50°C
Portata max.	1/2" F - 25 l/min
Vaso	San

- | | |
|-------------------|--|
| cod-WAT0000000041 | Contenitori 3 vie 5" att 1/2" con cartuccia FA |
| cod-WAT0000000051 | Contenitori 3 vie 5" att 1/2" con cartuccia RL |
| cod-WAT0000000042 | Contenitori 3 vie 5" att 1/2" con cartuccia CR |



CONTENITORI 3 VIE 5" (3 PEZZI)

(CONTENITORI OTTONE CON CARTUCCE FILTRANTI E POLIFOSFATI)



Dimensioni

L - 97 mm
H - 178 mm

Caratteristiche tecniche

Pressione max. esercizio	8 bar
Temperatura	0°C - 50°C
Portata max.	1/2" F - 25 l/min
Vaso	San

- | | |
|-------------------|--|
| cod-WAT0000000637 | Contenitori 3 vie 5" att 1/2" con cartuccia FA |
| cod-WAT0000000638 | Contenitori 3 vie 5" att 1/2" con cartuccia RL |
| cod-WAT0000000639 | Contenitori 3 vie 5" att 1/2" con cartuccia CR |

**GARANZIA
10 ANNI**



CONTENITORI OTTONE 3 VIE 5" (3 PEZZI)

(CONTENITORI OTTONE CON CARTUCCE FILTRANTI E POLIFOSFATI)



Dimensioni

L - 80 mm
H - 175 mm

Caratteristiche tecniche

Pressione max. esercizio	8 bar
Temperatura	0°C - 50°C
Portata max.	1/2" F - 25 l/min
Vaso	San

- | | |
|-------------------|--|
| cod-WAT0000000443 | Contenitori 3 vie 5" att 1/2" con cartuccia FA |
| cod-WAT0000000056 | Contenitori 3 vie 5" att 1/2" con cartuccia RL |
| cod-WAT0000000044 | Contenitori 3 vie 5" att 1/2" con cartuccia CR |

Accessori



- | | |
|-------------------|-----------|
| cod-WAT0000000716 | Diffusore |
|-------------------|-----------|



TITAN
COMPONENTI PER IMPIANTI IDROSANITARI



KIT COMPACT 3 VIE 5" (DUPLEX) (CONTENITORI CON CARTUCCE FILTRANTI)

Dimensioni

L - 200 mm
H - 178 mm

Caratteristiche tecniche

Pressione max. esercizio	8 bar
Temperatura	0°C - 50°C
Portata max.	1/2" F - 35 l/min
Vaso	San

cod-WAT0000000640

KIT COMPACT 3 VIE 5" DUBLE

(IL KIT COMPACT CONTIENE: 1 CARTUCCIA RETE LAVABILE, 1 CARTUCCIA CARBONE ATTIVO E 2 STAFFE)

TITAN
COMPONENTI PER IMPIANTI IDROSANITARI



KIT COMPACT 3 VIE 5" (TRIPLEX) (CONTENITORI CON CARTUCCE FILTRANTI E CARBONE ATTIVO)

Dimensioni

L - 308 mm
H - 178 mm

Caratteristiche tecniche

Pressione max. esercizio	8 bar
Temperatura	0°C - 50°C
Portata max.	1/2" F - 35 l/min
Vaso	San

cod-WAT0000000641

KIT COMPACT 3 VIE 5" TRIPLE

(IL KIT COMPACT CONTIENE: 1 CARTUCCIA RETE LAVABILE, 1 FILO AVVOLTO, 1 CARTUCCIA CARBONE ATTIVO E 3 STAFFE)

Accessori



cod-WAT0000000717

Staffa singola

Ricambi



cod-WAT0000000020 **Cartuccia FA compact** (25 micron)



cod-WAT0000000016 **Cartuccia RL compact** (50 micron)



cod-WAT0000000008 **Cartuccia CA compact** (5 micron)

SISTEMA DUPLEX

(IDEALE DOVE NECESSITA UNA FILTRAZIONE A PIU' STADI, CLORO COMPRESO)



KIT CONTENITORI 5" (DUPLEX)

- cod-WAT0000000338 Kit contenitori 5" att 1/2"F
- cod-WAT0000000348 Kit contenitori 5" att 3/4"F

Dimensioni

L - 260 mm
H - 235 mm

Caratteristiche tecniche

Pressione max. esercizio	8 bar
Temperatura	0°C - 50°C
Portata max.	1/2"F - 35 l/min 3/4"F - 40 l/min
Vaso	San



KIT CONTENITORI 7" (DUPLEX)

- cod-WAT0000000223 Kit contenitori 7" att 1/2"F
- cod-WAT0000000217 Kit contenitori 7" att 3/4"F
- cod-WAT0000000222 Kit contenitori 7" att 1"F

Dimensioni

L - 260 mm
H - 285 mm

Caratteristiche tecniche

Pressione max. esercizio	8 bar
Temperatura	0°C - 50°C
Portata max.	1/2"F - 35 l/min 3/4"F - 40 l/min 1"F - 50 l/min
Vaso	San



KIT CONTENITORI 10" (DUPLEX)

- cod-WAT0000000460 Kit contenitori 10" att 1/2"F
- cod-WAT0000000333 Kit contenitori 10" att 3/4"F
- cod-WAT0000000214 Kit contenitori 10" att 1"F

Dimensioni

L - 260 mm
H - 360 mm

Caratteristiche tecniche

Pressione max. esercizio	8 bar
Temperatura	0°C - 50°C
Portata max.	1/2"F - 35 l/min 3/4"F - 40 l/min 1"F - 60 l/min
Vaso	San

Accessori



cod-WAT0000000172 Staffa singola



cod-WAT0000000171 Chiave

SISTEMA TRIPLEX

(IDEALE DOVE NECESSITA UNA FILTRAZIONE A PIÙ STADI, CLORO COMPRESO)



KIT CONTENITORI 5" (TRIPLEX)

- cod-WAT0000000331 **Kit contenitori 5" att 1/2"F**
- cod-WAT0000000226 **Kit contenitori 5" att 3/4"F**

Dimensioni

L - 400 mm
H - 235 mm

Caratteristiche tecniche

Pressione max. esercizio	8 bar
Temperatura	0°C - 50°C
Portata max.	1/2" F - 35 l/min 3/4" F - 40 l/min 1" F - 50 l/min
Vaso	San



KIT CONTENITORI 7" (TRIPLEX)

- cod-WAT0000000219 **Kit contenitori 7" att 1/2"F**
- cod-WAT0000000357 **Kit contenitori 7" att 3/4"F**
- cod-WAT0000000216 **Kit contenitori 7" att 1"F**

Dimensioni

L - 400 mm
H - 285 mm

Caratteristiche tecniche

Pressione max. esercizio	8 bar
Temperatura	0°C - 50°C
Portata max.	1/2" F - 35 l/min 3/4" F - 40 l/min 1" F - 50 l/min
Vaso	San



KIT CONTENITORI 10" (TRIPLEX)

- cod-WAT0000000400 **Kit contenitori 10" att 1/2"F**
- cod-WAT0000000225 **Kit contenitori 10" att 3/4"F**
- cod-WAT0000000215 **Kit contenitori 10" att 1"F**

Dimensioni

L - 400 mm
H - 285 mm

Caratteristiche tecniche

Pressione max. esercizio	8 bar
Temperatura	0°C - 50°C
Portata max.	1/2" F - 35 l/min 3/4" F - 40 l/min 1" F - 60 l/min
Vaso	San



Accessori



cod-WAT0000000172 **Staffa singola**



cod-WAT0000000171 **Chiave**



CONTENITORI CON POLIFOSFATI IN CRISTALLI (3 PEZZI)

(INDICATO PER LA SALVAGUARDIA DI LAVASTOVIGLIE E BOILERS)



cod-WAT0000000193

Contenitori 5" att 1/2" F

cod-WAT0000000218

Contenitori 5" att 3/4" F

cod-WAT0000000642

Contenitori 7" att 1/2" F

cod-WAT0000000228

Contenitori 7" att 3/4" F

cod-WAT0000000213

Contenitori 7" att 1" F

cod-WAT0000000643

Contenitori 10" att 1/2" F

cod-WAT0000000212

Contenitori 10" att 3/4" F

cod-WAT0000000211

Contenitori 10" att 1" F

Dimensioni

L - 133 mm

H1 - 195 mm

H2 - 245 mm

H3 - 307 mm

Caratteristiche tecniche

Pressione max. esercizio 8 bar

Temperatura 0°C - 50°C

Portata max. 1/2" F - 35 l/min

3/4" F - 40 l/min

1" F - 50 l/min

Vaso

San

* Non essendo un filtro proporzionale, non si deve installare sull'impianto dell'acqua potabile

Accessori



cod-WAT0000000172

Stafa singola



cod-WAT0000000171

Chiave



CONTENITORI SALVA LAVATRICE

(SISTEMA ANTICALCARE CON POLIFOSFATI IN CRISTALLI PER LAVATRICI LAVASTOVIGLIE)

cod-WAT0000000043

Contenitori 5" att 3/4" M - 3/4" F

Dimensioni

L - 60 mm

H - 245 mm

Caratteristiche tecniche

Pressione max. esercizio 3,5 bar

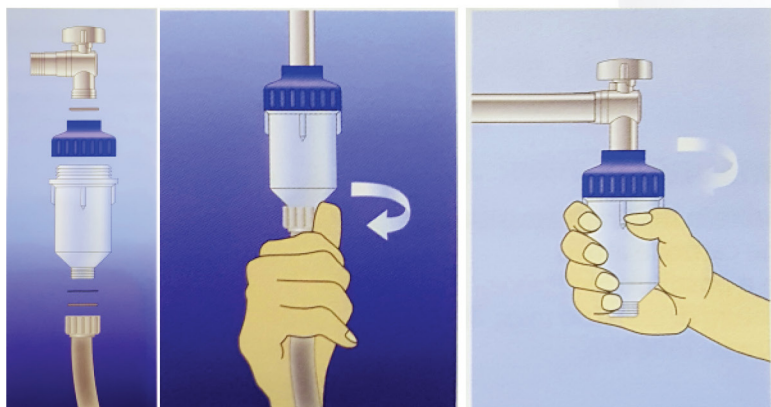
Temperatura 0°C - 50°C

Portata max. 3/4" F/M - 40 l/min

Vaso

San

* Non essendo un filtro proporzionale, non si deve installare sull'impianto dell'acqua potabile



CARTUCCE FILTRANTI

(RL/FA/CA/CR)



CARTUCCE RETELAVABILE

- cod-WAT000000015(gros) **Cartuccia RL 5"**
- cod-WAT000000016(kid) **Cartuccia RL 5"**
- cod-WAT000000017 **Cartuccia RL 7"**
- cod-WAT000000018 **Cartuccia RL 10"**
- cod-WAT0000000450 **Cartuccia RL 20"**

Cartuccia in polipropilene ad uso domestico ed industriale
Adatta per eliminare impurità e sedimenti

Caratteristiche tecniche

Pressione max. esercizio	8 bar
Temperatura	0°C - 60°C
Grado de filtrazione	60 micron

TITAN
COMPONENTI PER IMPIANTI IDROTECNICI

CARTUCCE RETELAVABILE CON RETTE ACCIAIO INOX

- cod-WAT000000013 **Cartuccia RLA 5"**
- cod-WAT000000014 **Cartuccia RLA 7"**
- cod-WAT000000012 **Cartuccia RLA 10"**
- cod-WAT0000000648 **Cartuccia RLA 20"**

Cartuccia in polipropilene con rette acciaio inox ad uso domestico ed industriale
Adatta per eliminare impurità e sedimenti

Caratteristiche tecniche

Pressione max. esercizio	8 bar
Temperatura	0°C - 50°C
Grado de filtrazione	100 micron

TITAN
COMPONENTI PER IMPIANTI IDROTECNICI

CARTUCCE IN CARBONE ATTIVO

- cod-WAT000000008 **Cartuccia CA 5"**
- cod-WAT000000009 **Cartuccia CA 7"**
- cod-WAT000000007 **Cartuccia CA 10"**
- cod-WAT0000000648 **Cartuccia CA 20"**

Cartuccia in carbone attivo ad uso domestico ed industriale
Sono fabricate in carbone attivo sintetizzato naturale con una elevata capacità di distruggere cloro residuo in acqua, per reazione catalitica

Caratteristiche tecniche

Pressione max. esercizio	8 bar
Temperatura	0°C - 50°C
Grado de filtrazione	5 micron

TITAN
COMPONENTI PER IMPIANTI IDROTECNICI

CARTUCCE FILO AVVOLTO (Standard - 20 microni)

- cod-WAT000000020 **Cartuccia FA 5"**
- cod-WAT000000021 **Cartuccia FA 7"**
- cod-WAT000000022 **Cartuccia FA 10"**
- cod-WAT0000000650 **Cartuccia FA 20"**

Cartuccia FA ad uso civile e industriale per il trattamento di acque primarie, potabili e non
* Sono disponibili anche cartuccia FA da: 1, 3, 5, 10, 50 micron su richiesta.

Caratteristiche tecniche

Pressione max. esercizio	8 bar
Temperatura	0°C - 60°C
Grado de filtrazione	20 micron

TITAN
COMPONENTI PER IMPIANTI IDROTECNICI

CARTUCCE DI POLIFOSFATO CRISTALLI

- cod-WAT0000000451 **Cartuccia CR 5"**
- cod-WAT0000000655 **Cartuccia CR 7"**
- cod-WAT0000000220 **Cartuccia CR 10"**

Cartuccia CR ad uso civile e industriale per il trattamento di acque primarie, potabili e non

Caratteristiche tecniche

Pressione max. esercizio	8 bar
Temperatura	0°C - 25°C
Grado de filtrazione	60 micron

TITAN
COMPONENTI PER IMPIANTI IDROTECNICI

* Non essendo un filtro proporzionale, non si deve installare sull'impianto dell'acqua potabile

* I PREZZI NON SONO COMPRESI DI IVA



DOSATORI PLASTICA PROPOZIONALI DI POLIFOSFATO

(IDEALE PER RISOLVERE PROBLEMI DI CALCARI)



DOSACAL 1/2" F (PLASTICA)

(DOSATORE PROPORZIONALI PER USO DOMESTICO E TECNOLOGICO PER ACQUE POTABILI)

cod-WAT0000000058 **DOSACAL**

DOSACAL STOP 1/2" F (PLASTICA)

cod-WAT0000000718 **DOSACAL STOP**

*DOSACAL E CONSTRUITTO CON MATERIALI AD USO ALIMENTARE E RISPETTANDO LE NORMATIVE VIGENTI

Caratteristiche tecniche

Pressione max. esercizio	3,5 bar
Temperatura	0°C - 45°C
Portata maxima	25 l/min
Attacchi	1/2" F
Vaso	San
Autonomia ricarica	12-15 m ³



DOSATORI OTTONE PROPOZIONALI DI POLIFOSFATO

DOSAPOL 1/2" F

(DOSATORE OTTONE PROPORZIONALI PE USO DOMESTICO E TECNOLOGICO PER ACQUE POTABILI)



cod-WAT0000000719 **DOSAPOL OTT - 90° ATT 1/2" F-MOBIL**

cod-WAT0000000720 **DOSAPOL OTT - 90° STOP ATT 1/2" F-MOBIL**

cod-WAT0000000721 **DOSAPOL OTT - STOP ATT 1/2" F-MOBIL**

cod-WAT0000000722 **DOSAPOL OTT - 90° ATT 1/2" F-FISSO**

cod-WAT0000000723 **DOSAPOL OTT - 90° STOP ATT 1/2" F-FISSO**

cod-WAT0000000724 **DOSAPOL OTT - STOP ATT 1/2" F-FISSO**

*DOSAPOL E CONSTRUITTO CON MATERIALI AD USO ALIMENTARE E RISPETTANDO LE NORMATIVE VIGENTI

Caratteristiche tecniche

Pressione max. esercizio	3,5 bar
Temperatura	0°C - 45°C
Portata maxima	25 l/min
Vaso	San
Autonomia ricarica	12-15 m ³



DOSAPOL MAXI STOP

(DOSATORE OTTONE PROPORZIONALI PE USO DOMESTICO E TECNOLOGICO PER ACQUE POTABILI)



cod-WAT0000000646 **DOSAPOL OTT - 90° ATT 3/4" F-1" FISSO**

cod-WAT0000000647 **DOSAPOL OTT - 90° STOP ATT 3/4" F-1 1/4" F MOBIL**

Caratteristiche tecniche

Pressione max. esercizio	3,5 bar
Temperatura	0°C - 45°C
Portata maxima	100 l/min
Vaso	San
Autonomia ricarica	100-120 m ³



RICARICA POLISTICK PRONTA ALL'USSO

cod-WAT0000000106 POLISTICK

*Ricarica universale di polifosfati anticalcare e anticorrosivo per tutti dosatori
Ogni blister contiene 6 ricariche/Ogni confezione contiene 12 blister



RICARICA POLISTICK MAXI PRONTA ALL'USSO

cod-WAT0000000584 POLISTICK MAXI

*Ricarica universale di polifosfati anticalcare e anticorrosivo per tutti dosatori
Ogni scatola contiene 3 ricariche/Ogni confezione contiene 12 scatole



POLIFOSFATO IN POLVERE

cod-WAT0000000725 POLIF-P (kg 1)

*Polvere di polifosfati anticalcare e anticorrosivo per tutti dosatori
Ogni confezione contiene 12 bottiglie



POLIFOSFATO CRISTALLI

cod-WAT0000000073 POLIF-CR (kg 1)

*Polifosfato in cristalli anticalcare e anticorrosivo pronto all'uso
Ogni confezione contiene 12 blister



POMPA DOSATRICE MECCANICA DOSAFLU

cod-WAT0000000644 DOSAFLU

cod-WAT0000000645 DOSAFLU SPAZIO

* Pompa dosatrice per polifosfato liquido meccanica anticalcare
Ogni confezione contiene 12 scatole/Ogni pompa dosatrice contiene una ricarica

POLIFOSFATO LIQUIDO

cod-WAT0000000456 POLIF-LQ (lt 1)

*Polifosfato in cristalli anticalcare e anticorrosivo pronto all'uso
Ogni confezione contiene 12 botiglie

* I PREZZI NON SONO COMPRESI DI IVA



FILTRO AUTOPULENTE ECOFLOW MINI

(FILTRO AUTOPULENTE MANUALE AD USO DOMESTICO E TECNOLOGICO PER ACQUE POTABILI PERMETTE L'APPLICAZIONE IN SPAZZI RIDUTTI)



cod-WAT0000000554 **FILTRO ECOFLOW MINI**
cod-WAT0000000651 **CARTUCCIA INOX (100 MICRON)**

Dimensioni

L - 50 mm
H - 270 mm

Caratteristiche tecniche

Pressione max. esercizio	16 bar
Temperatura	0°C - 60°C
Portata maxima	15 l/min
Attacchi	1/2" F
Vaso	Ottone



FILTRO AUTOPULENTE ECOFLOW PLUS

(FILTRO AUTOPULENTE MANUALE AD USO DOMESTICO E TECNOLOGICO PER ACQUE POTABILI PERMETTE L'APPLICAZIONE IN SPAZZI RIDUTTI)



cod-WAT0000000057 **FILTRO ECOFLOW PLUS**
cod-WAT0000000010 **CARTUCCIA INOX (100 MICRON)**

Dimensioni

L - 160 mm
L1- 80 mm
H - 270 mm

Caratteristiche tecniche

Pressione max. esercizio	8 bar
Temperatura	0°C - 45°C
Portata maxima	1/2" M 20 l/min 3/4" F 20 l/min
Attacchi	1/2" M, 3/4" F
Vaso	San



FILTRO AUTOPULENTE ECOFLOW MAXI

(FILTRO AUTOPULENTE MANUALE AD USO DOMESTICO E TECNOLOGICO PER ACQUE POTABILI PERMETTE L'APPLICAZIONE IN SPAZZI RIDUTTI)



cod-WAT0000000563 **FILTRO ECOFLOW MAXI**
cod-WAT0000000652 **CARTUCCIA INOX (100 MICRON)**

Dimensioni

L - 153 mm
L1- 97 mm
H - 295 mm

Caratteristiche tecniche

Pressione max. esercizio	8 bar
Temperatura	0°C - 45°C
Portata maxima	3/4" M 25 l/min 1" F 25 l/min
Attacchi	3/4" M, 1" F
Vaso	San



Accessori



cod-WAT0000000703 **Chiave**
compatibile con ecoflow plus e maxi



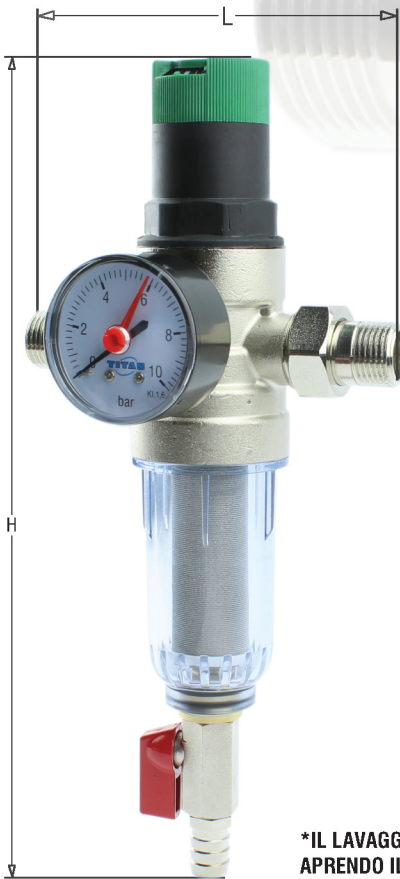
FILTRO AUTOPULENTE ECOFLOW BIG

(FILTRO AUTOPULENTE MANUALE AD USO DOMESTICO E TECNOLOGICO PER ACQUE POTABILI)

- cod-WAT0000000653 **FILTRO ECOFLOW BIG**
- cod-WAT0000000732 **FILTRO ECOFLOW BIG(M)**
- cod-WAT0000000727 **CARTUCCIA INOX (100 MICRON)**

Caratteristiche tecniche

Pressione max. esercizio	16 bar
Temperatura	0°C - 45°C
Portata maxima	80 l/min
Attacchi	3/4" F - 1" M
Vaso	San



FILTRO AUTOPULENTE ECOFLOW PRES

(FILTRO AUTOPULENTE MANUALE CON RIDUTTORE DI PRESSIONE AD USO DOMESTICO E TECNOLOGICO PER ACQUE POTABILI)



- cod-WAT0000000733 **FILTRO ECOFLOW PRES**
- cod-WAT0000000761 **CARTUCCIA INOX (100 MICRON)**

Dimensioni

L - 135 mm
H - 275 mm

Caratteristiche tecniche

Pressione max. esercizio	16 bar
Temperatura	0°C - 45°C
Portata maxima	80 l/min
Attacchi	3/4" F - 1" M
Vaso	San

*IL LAVAGGIO DELLA CARTUCCIA DEVE ESSERE EFETUATTO PERIODICAMENTE, APRENDO IL RUBINETTO DI SCARICO.

KIT FILTRO A CARBONE ATTIVO PER RUBINETTO

(RIDUCE, RUGGINE, SEDIMENTI, SAPORE E ODORE DI CLORO È FACILE DA INSTALLARE SULRUBINETTO E FORNISCE ACQUA TRATTATA SOLO CON SEMPLICE GIRO DI UNA MANOPOLA.)

- cod-WAT0000000061 **KIT FILTRO CARBONE ATTIVO**
- cod-WAT0000000011 **CARTUCCIA PER KIT F/CA**



Caratteristiche tecniche

Pressione max. esercizio	8 bar
Temperatura	0°C - 25°C
Portata maxima	1 l/min
Vaso	San



DISPOSITIVO ANTICALCARE MAGNETICO - MINI



cod-WAT0000000031 **ECOMAG MINI 1/2"**

ECOMAG
power

Caratteristiche tecniche

Pressione max. esercizio	8 bar
Temperatura	0°C - 45°C
Portata massima	800 l/h
Attacchi	1/2" F

DISPOSITIVO ANTICALCARE MAGNETICO - MAXI



cod-WAT0000000033 **ECOMAG MAXI 1/2" F**

cod-WAT0000000034 **ECOMAG MAXI 3/4" F**

ECOMAG
power

Caratteristiche tecniche

Pressione max. esercizio	8 bar
Temperatura	0°C - 45°C
Portata massima-Att	1/2" - 1/2" 800 l/h 3/4" - 3/4" 1200 l/h

DISPOSITIVO ANTICALCARE MAGNETICO PER LAVATRICE E LAVASTOVIGLIE

cod-WAT0000000032 **ECOMAG LAVATRICE 3/4" M-3/4" F**



Caratteristiche tecniche

Pressione max. esercizio	8 bar
Temperatura	0°C - 45°C
Portata massima-Att	3/4" M-3/4" F 400 l/h

ECOMAG
power

DISPOSITIVO ANTICALCARE MAGNETICO OTTONE



cod-WAT0000000035 **ECOMAG OTTONE 1/2" F**

cod-WAT0000000036 **ECOMAG OTTONE 3/4" F**

cod-WAT0000000037 **ECOMAG OTTONE 1" F**

Caratteristiche tecniche

Pressione max. esercizio	8 bar
Temperatura	0°C - 45°C
Portata massima-Att	1/2" F 600 l/h 3/4" F 900 l/h 1" F 1200 l/h



ELETTROPOMPE SOMMERSE ACCIAIO INOX

	Modello	KW	HP	Amp	Portata	Prevalenza	Prezzo
cod-WAT0000000076	BAR-4SKM100	1.25	0,75	5,2 A	48 L/min	60 mt	
cod-WAT0000000077	BAR-4SKM150	1.65	1,1	7,2 A	48 L/min	98 mt	
cod-WAT0000000078	BAR-4SKM200	2.15	1,5	10 A	48 L/min	120 mt	

POMPA DI CIRCOLAZIONE PER CALDAIE



	Modello	Volt	Presione max.	Assorbimento	Prevalenza	Prezzo
cod-WAT0000000075	SICURACQUA 25/4	230 V	10 bar	≤75°-0,05 bar 90°-0,28 bar 110°-1,08 bar	4 mt	
cod-WAT0000000074	SICURACQUA 25/6	230 V	10 bar	≤75°-0,05 bar 90°-0,28 bar 110°-1,08 bar	6 mt	

FILTRO PER CONDENSA CALDAIE

	Modello	Dimensioni	Portata max.	Pressione max.	Temperatura max.	Prezzo
cod-WAT00000000728	NEUTRAWATER-D	H/195xL/47 mm Att 3/4" - 3/4" M	8Lt/h	2 bar	60 °C	
cod-WAT00000000729	NEUTRAWATER-L	H/220xL/47 mm Att 3/4" - 3/4" M	8Lt/h	2 bar	60 °C	

NEURASTICK - RICARICHE PER NEUTRAWATER

cod-WAT00000000730 **6 RICARICHE PER NEUTRAWATER**

Ogni confezione contiene 12 blister da 6 ricariche



Filtro neutralizzatore per l'acidità della condensa prodotta dalle caldaie a condensazione

MODERNO					TECNOLOGIA		
				CREATIVITÀ			DESIGN
	QUALITÀ		AMBIENTE				
INNOVAZIONE						CLASSICO	



ITALIA

Via San Giovanni, 95, Osimo(An), Italia
 Tel.: 0039 071 97 12 301
 Fax: 0039 071 97 12 464
 office@water-systems.it
 www.water-systems.it

ROMÂNIA

Sos. Giurgiului 48U, Jilava, ILFOV
 Tel.: 0040 021 336 81 03
 Fax: 0040 021 337 14 07
 office@watersystems.ro
 www.watersystems.ro